



Liga Feminina Israelita do Brasil



Ilustres representantes

Este ano recebemos as ilustres representantes do Conselho Internacional das Mulheres Judias na America Latina, a Sra. Mirta Goldflus e Perla Lapchik acima com a Sra Lea Lozinsky, presidente.

Abaixo a Sra. Claudia Costin Secretária de Educação do Município com a 2ª Vice-Presidente a Sra Lilian Bosboom.

Ao centro, a Sra Gina Dahis, voluntária da LFIB, Sra. Lucia Balassiano, presidente da Wizo Rio e Sra Lea Klabin, 1ª Vice-Presidente LFIB.

E a vereadora Thereza Bergher, uma das homenageadas no evento.

“O Futuro depende de Nós”

Há 52 anos no Brasil, a LFIB vem fazendo um trabalho de concientizar a mulher brasileira judia da necessidade da participação social. Este ano o tema foi “*O Futuro depende de Nós*”, um convite à todas as ativistas da comunidade judaica para uma efetiva ação social. A Sra Claudia Costin, Secretária de Educação do Município veio reinterar a parceria com a LFIB e a proposta da entidade participar de um projeto de educação em apoio ao Projeto de Lei 1117 da vereadora Tereza Bergher. Este autoriza o Estudo do Holocausto nas escolas públicas do Rio de Janeiro.



Mulher, Profissão Cuidadora

No Brasil, de acordo com a OMS - Organização Mundial de Saúde - a expectativa de vida é de 68 anos de idade para os homens e 75 anos para as mulheres. Escolher um programa e projeto de capacitação da mulher é uma das preocupações da LFIB. Profissionalização e inclusão social estão de mãos dadas. Refletindo sobre essa necessidade, em parceria com a RAI (Residência Assistida Israelita) em março e Setembro de 2011, promovemos um curso para formação de profissionais cuidadores de idosos e pessoas com dependência física ou mental em ambiente domiciliar e hospitalar.



CONTRIBUA COM A LFIB

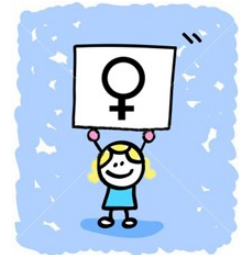
Banco Itaú
Ag. 0571
C/C 24398/9

DEPOSITE A
SUA CONFIANÇA NA
MULHER!

SHANAH
TOVAH
UMEKUTAH



www.lfib.org



A mulher e a TORÁ

“Pelo mérito das mulheres de fé hoje, o mundo inteiro será redimido de sua escuridão.”

Por fora, as mulheres na Torá parecem apenas desempenhar um papel coadjuvante num drama dominado pelos homens. Vista de dentro temos uma história que revela uma qualidade interior que transcende a mente do homem.

Este é o segredo das palavras da sabedoria de Shelomô HaMelech, Rei Salomão:

“Uma mulher de valor é a coroa do seu marido.” Assim como a coroa fica acima e além da cabeça também a luz interior da feminilidade possui uma qualidade essencial, num local que a mente não pode atingir.

